



Universität
Zürich^{UZH}

Zentrum für Zahnmedizin

Was genau
ist eine minimal
invasive
Restauration?

Was genau ist eine minimal invasive Restauration?

Eine minimal invasive Restauration ist die schonungsvollste Art, Zähne wiederaufzubauen. Dabei wird besonders darauf geachtet, dass die verbliebene Zahnsubstanz nur so wenig wie nötig abgeschliffen wird. Dadurch wird der Zahn geschont und weist langfristig eine günstigere Prognose auf. In einem weiteren Schritt wird der Zahn mit einem optischen Scanner digital abgeformt und mittels einer dünnen, aber stabilen keramischen Restauration wiederhergestellt.

Minimal invasive Restaurationen im Seitenzahnbereich

Das Ziel bei einem Zahnhartsubstanzverlust im Seitenzahnbereich ist es die Kaufunktion zu verbessern, die Zähne zu schützen und die natürliche Form wiederherzustellen. Wird dies mit einem minimal invasiven Therapieansatz geplant, werden lediglich scharfe Kanten abgerundet. Nach einer digitalen Abformung können die Restaurationen mit Hilfe eines Computerprogramms am Bildschirm gestaltet und maschinell geschliffen werden. Die hergestellten Werkstücke zeichnen sich durch hohe Stabilität aus, da sie aus einem soliden Stück geschliffen werden. Je nach Ausmass nennt man solche Restaurationen Inlay, Onlay, Overlay oder Table Top.



Abgenutzte Seitenzähne



Stabile, keramische Restaurationen



Aufgebaute Seitenzähne

Minimal invasive Restaurationen im Frontzahnbereich

Eine Therapie im Frontzahnbereich kann aus verschiedenen Gründen erfolgen. Neben der Wiederherstellung von Substanzverlusten (z.B nach einem Unfall), kann auch eine Verbesserung der Ästhetik erzielt werden. Die Therapie im Frontzahnbereich gestaltet sich jedoch aufwändiger als im Seitenzahnbereich, da die Bedürfnisse an die Ästhetik höher sind. Häufig werden die Zähne mit sog. Veneers (hauchdünnen Keramikschaalen) aufgebaut. Dazu werden nur scharfe Kanten abgerundet und eine Abformung vorgenommen. Die Werkstücke werden auf einem Modell in künstlerischer Handarbeit gefertigt und mehrmals im Mund auf Ästhetik, Funktion und Passgenauigkeit überprüft.



Zahnschaden nach Unfall



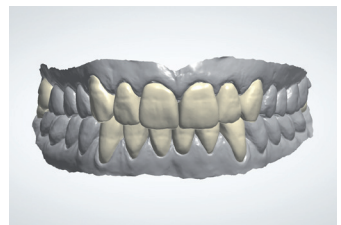
Hauchdünne Keramikschaalen



Die abgeschlossene Restauration

Kann ich mitbestimmen wie meine Zähne am Schluss aussehen?

Ja, unbedingt! Ganz zu Beginn der Therapie kann anhand von Fotos und 3D-Modellen ihrer Zähne das Schlussresultat simuliert und sogar im Mund einprobiert werden. So können sie die Ästhetik ihrer Restaurationen bereits beurteilen, bevor die Therapie begonnen hat. Auch während des Herstellungsprozesses werden die Restaurationen mehrmals einprobiert und erst bei ihrer vollständigen Zufriedenheit eingesetzt.



3D Computersimulation der Frontzähne

Terminvereinbarung und Informationen zum Ersatz von Zähnen

Klinik für Rekonstruktive Zahnmedizin

Telefon +41 (0)44 634 04 04

Fax +41 (0)44 634 42 06

E-Mail zsm.rzm@zsm.uzh.ch

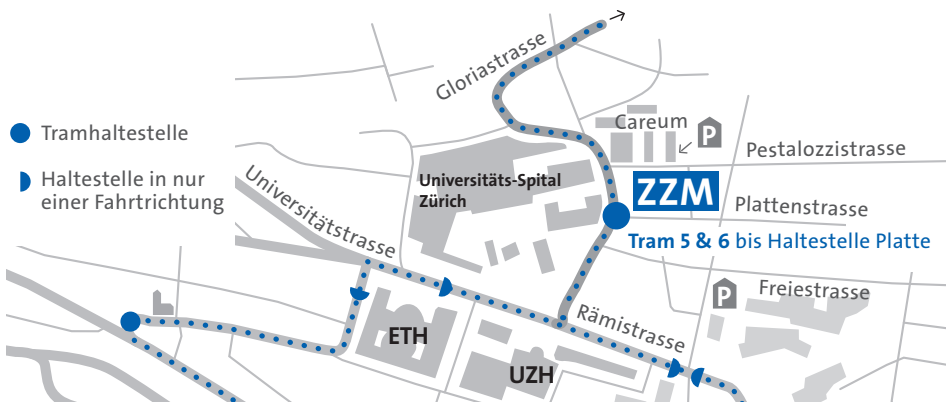
Zentrum für Zahnmedizin (ZZM)

Plattenstrasse 11

CH-8032 Zürich

Telefon +41 (0)44 634 33 11

www.zzm.uzh.ch



Vorteile einer Behandlung im Zentrum für Zahnmedizin:

- + Klinische und wissenschaftliche Exzellenz
- + Kompetente Betreuung durch Spezialisten
- + Behandlungen auf neuestem Wissensstand
- + Einsatz moderner Materialien und Techniken
- + Interdisziplinäre Zusammenarbeit